

CONFIDENCIAL

69



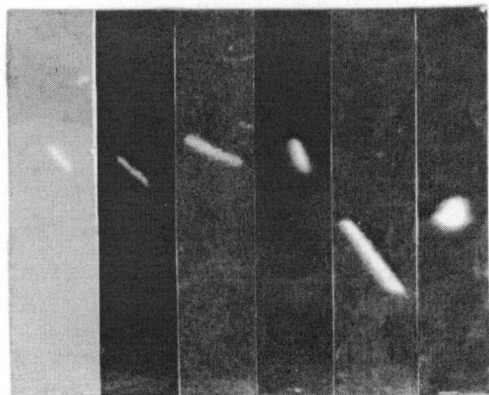
01. REG Nº 065
02. LOCAL: Rio Guajará - Município de Ananindeua/Pa
03. DATA/HORA: 10 Dez 77 - às 00:50 horas
04. DESCRIÇÃO: Corpo luminoso
05. COR: Amarela avermelhada
06. FORMA: Indefinida
07. TAMANHO APARENTE: 25 cm
08. MOVIMENTO: Irregular (variando em zig-zag). Sudeste/Noroeste
09. VELOCIDADE: Variável (impulsos de aceleração)
10. ALTITUDE: 50m (estimada)
11. DISTÂNCIA: 2.000m (estimada)
12. OBSERVADOR(ES): Equipe do A2/I COMAR
13. NOTA: O OVNI efetuou várias evoluções, mudando constantemente de proa. Ausência total de ruídos ou deslocamento de ar.
14. ANEXO: Cópia de 09 (nove) fotografias.

— 000 —

01. REG Nº 066
02. LOCAL: Rio Guajará - Município de Ananindeua/Pa
03. DATA/HORA: 10 Dez 77 - às 01:50 horas
04. DESCRIÇÃO: Corpo luminoso
05. COR: Avermelhada. Reflexos azul violeta
06. FORMA: Indefinida
07. TAMANHO APARENTE: 30 cm
08. MOVIMENTO: Irregular, sentido Sul/Norte
09. VELOCIDADE: Variável. Média - 200Km/h
10. ALTITUDE: 100m(estimada)
11. DISTÂNCIA: 500m(estimada)
12. OBSERVADOR(ES): Equipe do A2/I COMAR
13. NOTA: Efetuou várias evoluções, com velocidade variável.
14. ANEXO: Cópia de 04(quatro) fotografias.

CONFIDENCIAL

CONFIDENCIAL



1 2 3 4 5 6

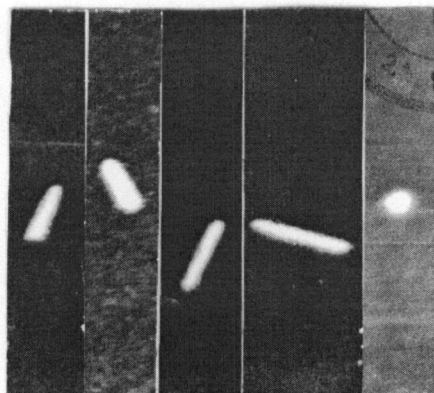
O-77/91 - DETALHES

EQUIPAMENTO-

MINOLTA SRT 101

Lente ROKKOR ZOOM 100/200mm 1:5.6

Filme RE-2475 (1000asa)



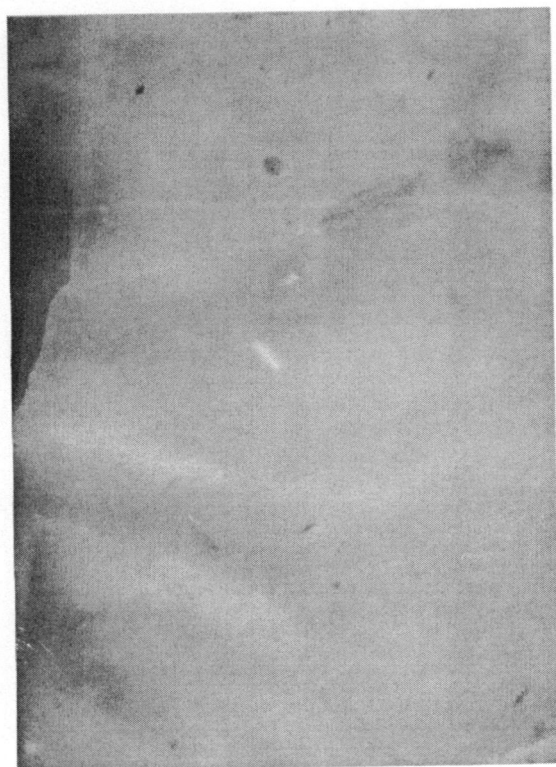
1 2 3 4 5

O-77/92 - DETALHES

FILMADORA-

CANON 514 (x3)

Filme G160asa



1-O-77/91 - RIO GUAJARÁ (OLARIA)

Alt-50m Dst-2000m Obt 5.6 1/30seg.

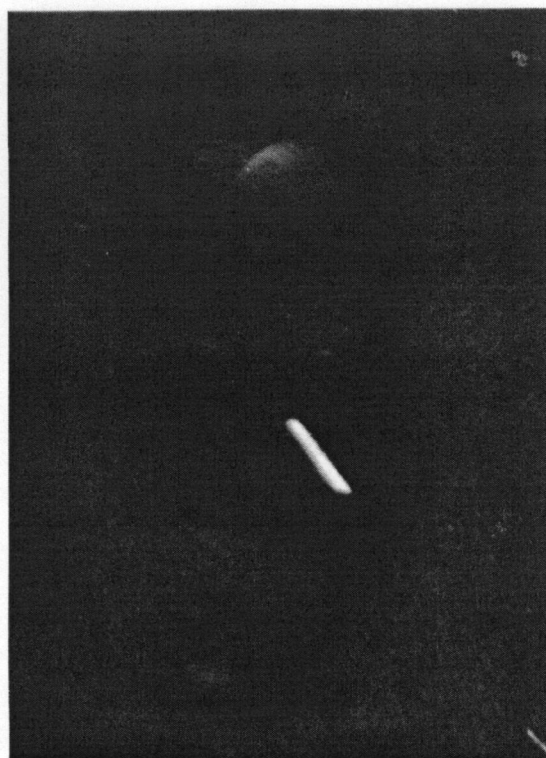
DATA/HORA.- 10 Dez 77, às 00:50P

CONFIDENCIAL



2-0-77/91

Alt- 50m Dst- 1.500m Obt 5.6 1/30seg.

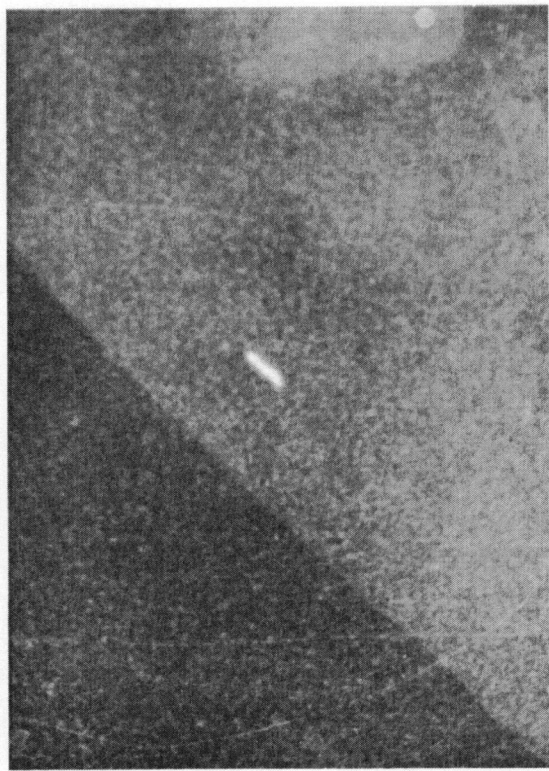


3/

ANEX-184, p. 72/160
ANEXO 03 DO REG Nº 065

CONFIDENCIAL

72



4-0-77/91

Alt- 50m Dst-1.500m Obt 5.6 1/30seg.



Arx.184,p.73/160

ANEXO 04 DO REG Nº 065

CONFIDENCIAL

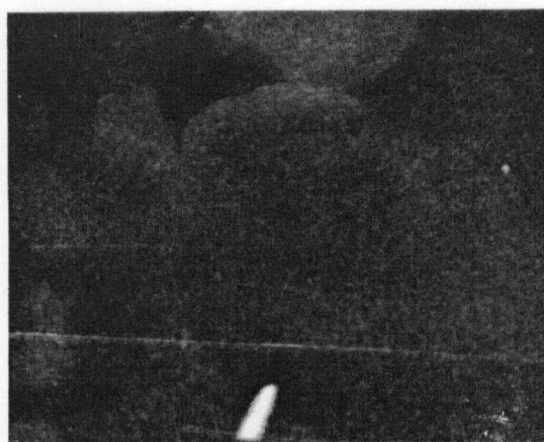
73



69-0-77/91

Alt- 50m Dst- 1.000m Obt 5.6 1/30seg.

ANEXO 01 DO REG Nº 31



6

Arx. 184, p. 74/360

ANEXO 01 DO REG Nº 066

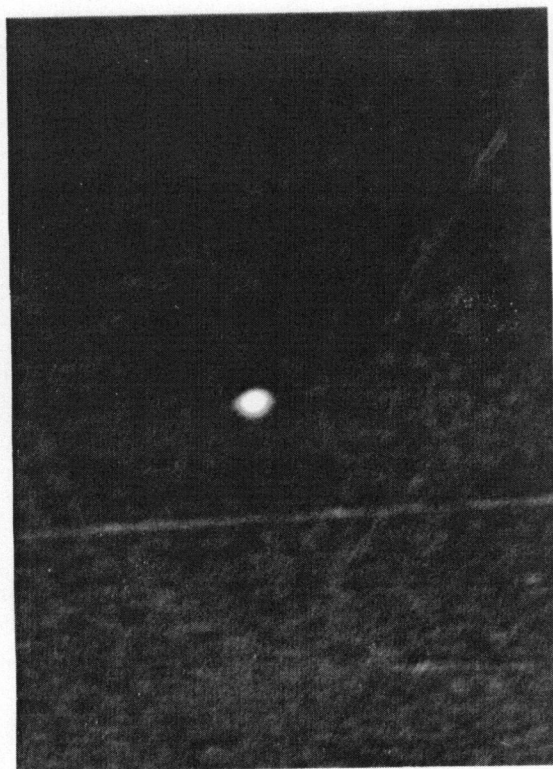
CONFIDENCIAL

74



4-0-77/92

Alt- 50m Dst- 1.500m Obt 5.6 1/30 seg.



5-0-77/92

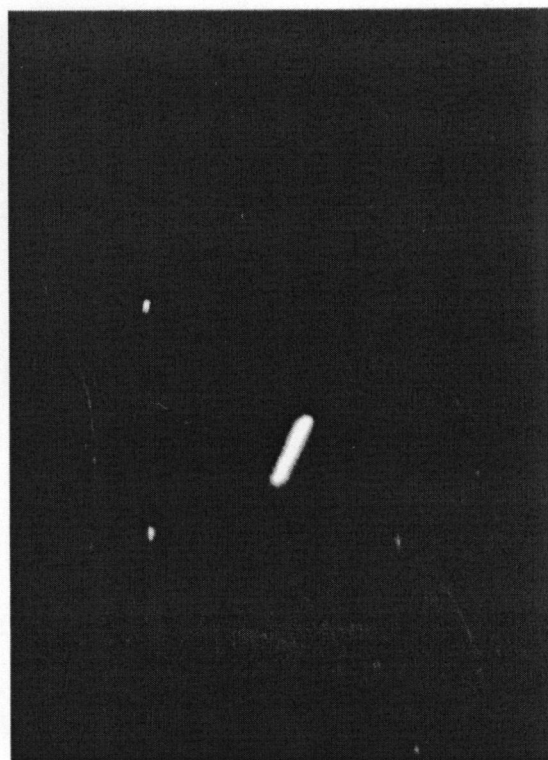
CONFIDENCIAL

75



2-0-77/92

Alt- 100m Dst- 800m Obt 5.6 1/30 seg.



3-0-77/92

CONFIDENCIAL



01. REG Nº 067
02. LOCAL: Baia do Sol - Mosqueiro/Pa
03. DATA/HORA: 10 Dez 77 - às 20:30/20:35 horas
04. DESCRIÇÃO: Corpo luminoso
05. COR: Indefinida (como fogos de artifício)
06. FORMA: Indefinida
07. TAMANHO APARENTE: Indefinido (o clarão cobria uma área de 50cm)
08. MOVIMENTO: Estacionário. Setor Norte.
09. VELOCIDADE: . . .
10. ALTITUDE: 300m (estimada)
11. DISTÂNCIA: 3.000m (estimada)
12. OBSERVADOR(ES): 1S Q AT MT FLÁVIO e os Cíveis A.N. Dias, F.M. Costa Diase F.M. Freitas Costa.
13. NOTA: Curtos períodos de visibilidade (explosões). Possível troca de posição. Às 21:30 horas se observou fenômeno com as mesmas características no setor Sudeste.
14. ANEXO: Cópia de uma fotografia.

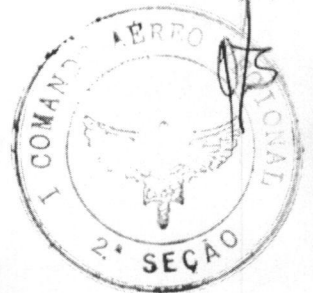
— 000 —

01. REG Nº 068
02. LOCAL: Baia do Sol - Mosqueiro/Pa
03. DATA/HORA: 11 Dez 77 - às 03:25 horas
04. DESCRIÇÃO: Corpo luminoso
05. COR: Amarela clara (pálida)
06. FORMA: Indefinida
07. TAMANHO APARENTE: 10cm
08. MOVIMENTO: Trajetória reta.
09. VELOCIDADE: Baixa (-200Km/h)
10. ALTITUDE: 3.000m (estimada)
11. DISTÂNCIA: 1.500m (estimada)
12. OBSERVADOR(ES): 1S Q AT MT FLÁVIO e os Cíveis A.N. Dias, F.M. Costa Dias e F.M. Freitas Costa
13. NOTA: Variação de intensidade luminosa de forma compassada (pulsante). O CL maior era acompanhado por um de menor tamanho.
14. ANEXO: Cópia de 11 (onze) fotografias.

CONFIDENCIAL

ARX. 184, p. 77/160
ANEXO 01 DO REG Nº 067

CONFIDENCIAL



1-0-77/94 - BAIA DO SOL (sobre a Ponta do Machadinho-I. Colares).
DATA/HORA 10 Dez 77, às 20:30/20:35P.

EQUIPAMENTO-

YASCHICA TLS ELETRO 135

Lente 400mm 1:6.3

Filme RE-2475 (1000asa)

Alt.- 300m Dst.- 3.000/3.500m Obt.- 6.3 1/30seg.

CONFIDENCIAL

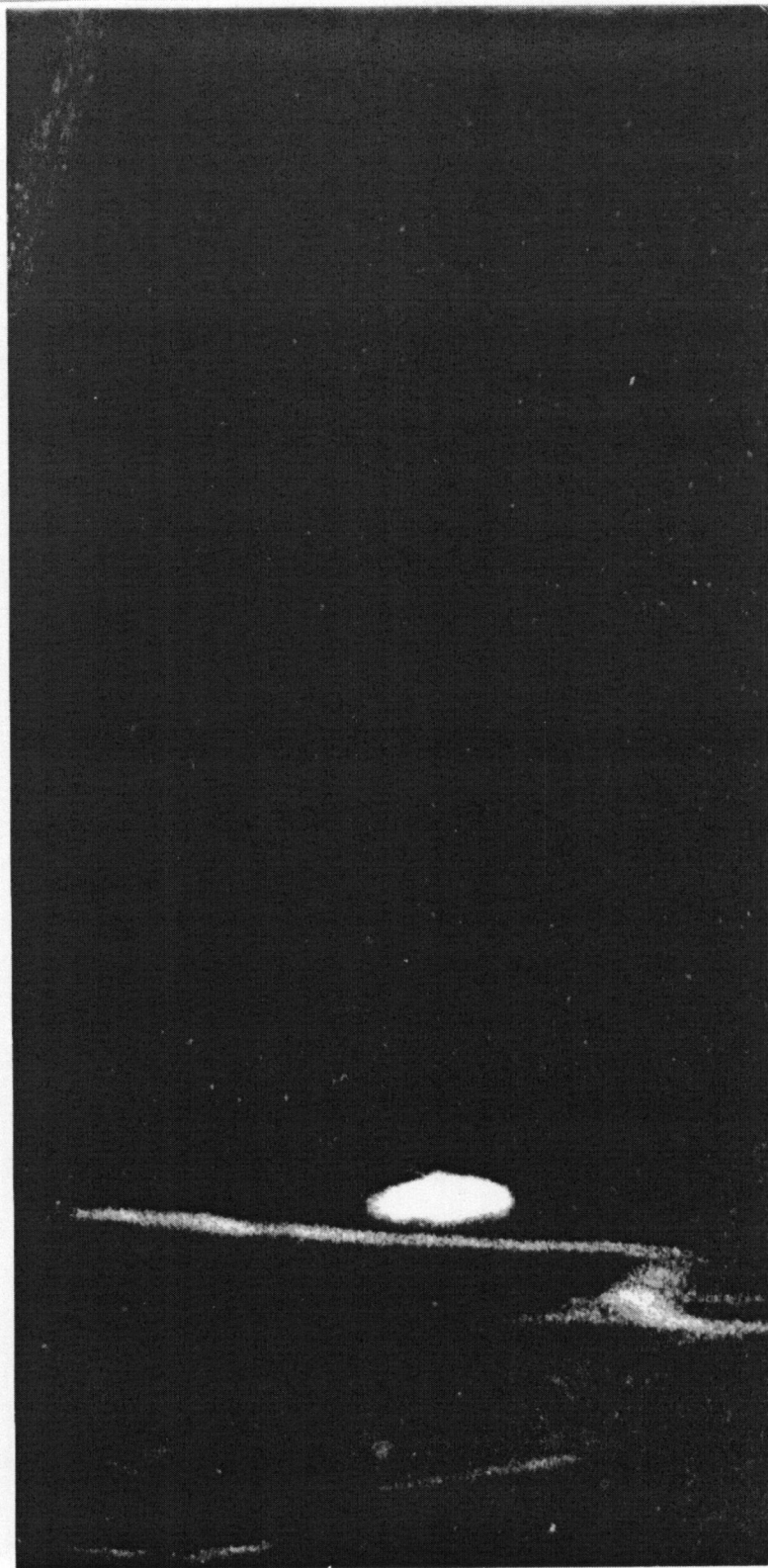


1-O-77/97 - BAIA DO SOL PA -(Sobre I. Colares-Rio Jejutaua)
Alt.- 3.000m Dst.- 1.500m Obt.- 6.3 1/30seg.

DATA/HORA - 11 Dez 77, às 03:25P

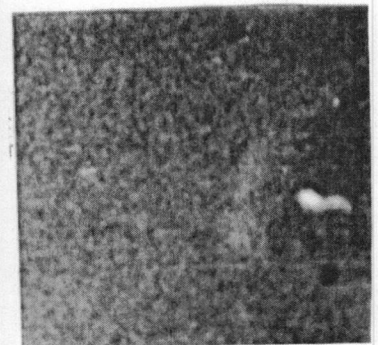
CONFIDENCIAL

CONFIDENCIAL



2-0-77/97 - BAIA DO SOL (Sobre Furo das Marinhas).
 Alt.- 2.000m Dst.- 1.500m Obt.- 6.3 1/30seg.
 DATA/HORA - 11 Dez 77, às 03:25P

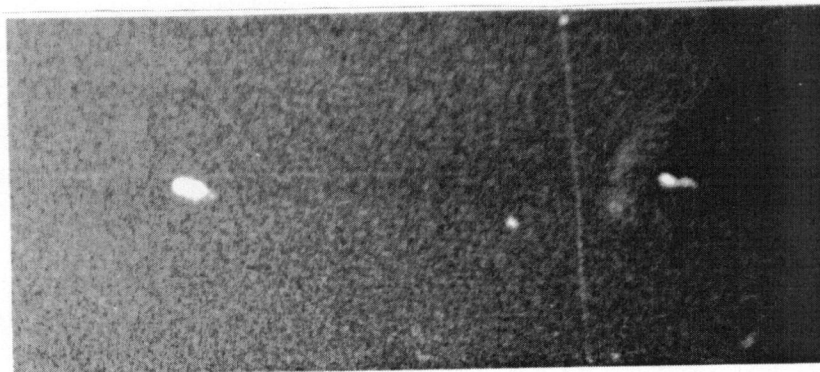
CONFIDENCIAL



DETALHE

3-0-77/97 DETALHE (Amp. Max.)

Alt.- 2.500m Dst.-1.500m Obt.-6.3 1/30seg.



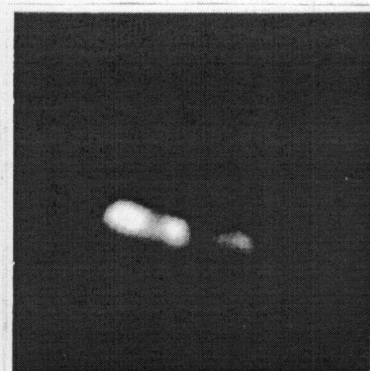
3-0-77/97 - BAIA DO SOL -

Alt.-2.500m Dst... 1.500m Obt.-6.3 1/30seg.

DATA/HORA - 11 Dez 77, às 03:25P

Equipamento-

CONFIDENCIAL



DETALHE

4-0-77/97 - BAIA DO SOL : DETALHE (Amp. Max.)



4-0-77/97- BAIA DO SOL -
Alt.- 2.000m Dst.- 1.200m Obt.- 6.3 1/30seg
DATA/HORA - 11 Dez 77, às 03:25P
Equipamento-

YASCHICA TLS ELETRO 35

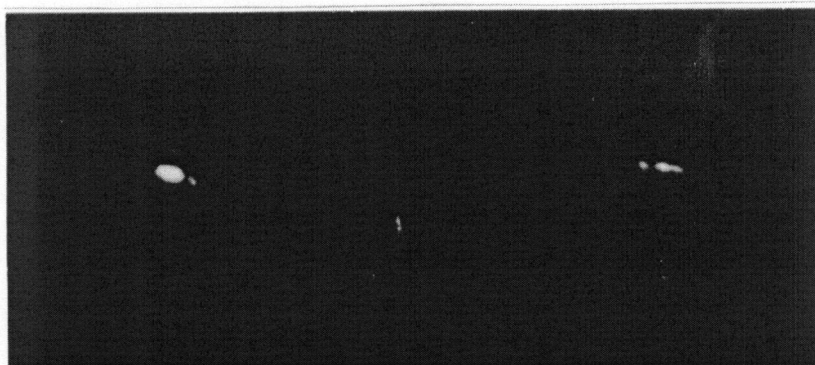
Lente 400mm 1:6.3

CONFIDENCIAL



DETALHE

5-0-77/97 - DETALHE (Amp. Max.)



5-0-77/97 - BAIA DO SOL -
 Alt.- 2.500m Dst.- 1.500m Obt.- 6.3 1/30seg.
 DATA/HORA - 11 Dez 77, às 03:25P
 Equipamento-
 VASCHICA TIS ELETRON 25

CONFIDENCIAL

01. REG Nº 069
02. LOCAL: Baia do Sol - Mosqueiro/Pa
03. DATA/HORA: 13 Dez 77 - às 20.45 horas
04. DESCRIÇÃO: Corpo luminoso
05. COR: Amarela clara
06. FORMA: Indefinida
07. TAMANHO APARENTE: Indefinido
08. MOVIMENTO: Trajetória reta, no sentido Moroeste/Sudeste
09. VELOCIDADE: Média
10. ALTITUDE: 12.000m (estimada)
11. DISTÂNCIA: 3.000m(estimada)
12. OBSERVADOR(ES): 1S Q AT MT FLÁVIO e os Civis UBIRATAN PINON ' FRIAS, F.M. Freitas Costa e Célia Montenegro.
13. NOTA: O Corpo luminoso perdeu altura e "apagou" em frente a Ponta do Machadinho. Brilho intenso.

— 000 —

01. REG Nº 070
02. LOCAL: Baia do Sol - Mosqueiro/Pa
03. DATA/HORA: 13 Dez 77 - às 21:05 horas
04. DESCRIÇÃO: Corpo luminoso
05. COR: Amarela avermelhada, intensos reflexos azulados e variações da intensidade luminosa, em pequenos períodos.
06. FORMA: Indefinida
07. TAMANHO APARENTE: 30cm
08. MOVIMENTO: Aparentemente estacionário
09. VELOCIDADE: . . .
10. ALTITUDE: 1.000m(estimada)
11. DISTÂNCIA: 500m(estimada)
12. OBSERVADOR(ES): 1S Q AT MT FLÁVIO, e os Civis UBIRATAN PINON ' FRIAS, Sra F.M. Freitas Costa e Srta CELIA MONTE GRO.
13. NOTA: Não se ouviu ruído, nem foi observado um deslocamento acentuado. Desapareceu na mesma posição.
14. ANEXO: Cópia de três fotografias.

CONFIDENCIAL

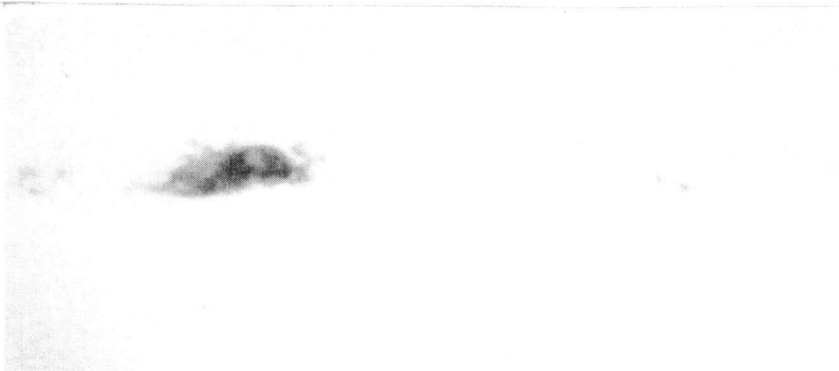
CONFIDENCIAL

ANEXO DO REG Nº 070



DETALHE

1-0-77/99 -BAIA DO SOL -



1-0-77/99 - BAIA DO SOL -
Alt.- 1000m Dst.- 500m Obt 6.3 1/30seg.
Equipamento-
YASCHICA TLS ELETRO 35
Lente 400mm 1:6.3
Filtro UV - ROKKOR (Adptado à Objetiva)