

CONFIDENCIAL



01. REG Nº 071
02. LOCAL: Baia do Sol - Mosqueiro/Pa
03. DATA/HORA: 13 Dez 77 - às 23:55 horas
04. DESCRIÇÃO: Corpo luminoso
05. COR: Amarela avermelhada
06. FORMA: Indefinida
07. TAMANHO APARENTE: 5 cm
08. MOVIMENTO: Trajetória reta, no sentido Noroeste/Sudeste
09. VELOCIDADE: Média (acima de 300Km/h)
10. ALTITUDE: 2.000m (estimada)
11. DISTÂNCIA: 4.000m (estimada)
12. OBSERVADOR(ES): 1S Q AT MT FLAVIO e os Civis UBIRATAN PINON
FRIAS e Sra F.M. FREITAS COSTA.
13. NOTA: Passagem sobre a Ilha de Colares (Jejutaua).
14. ANEXO: Cópia de uma fotografia.

— 000 —

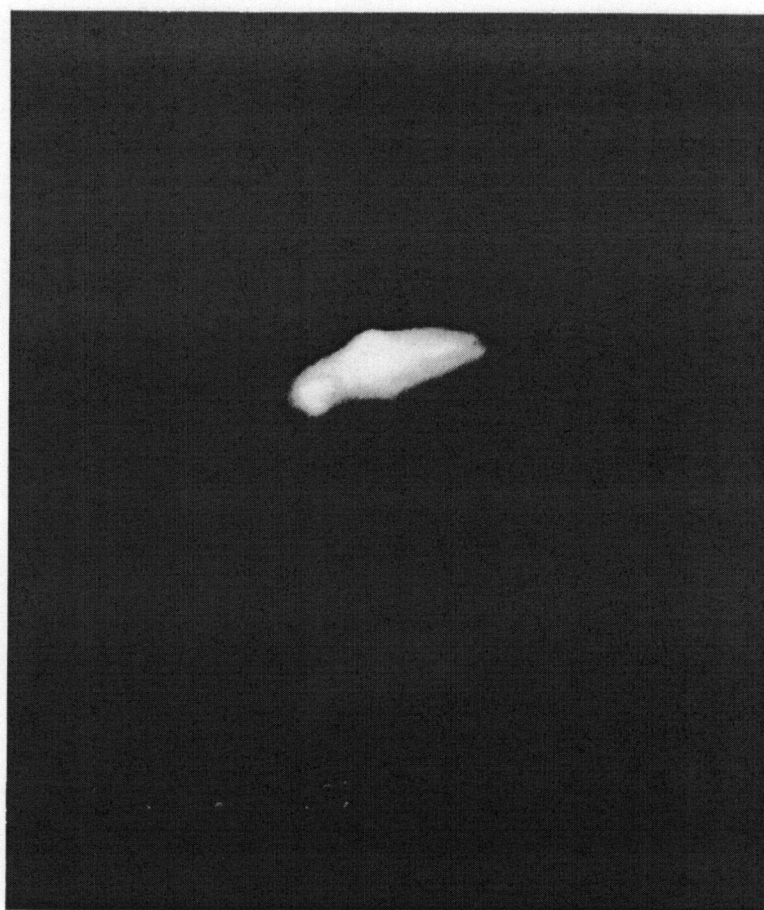
01. REG Nº 072
02. LOCAL: Baia do Sol - Mosqueiro/Pa
03. DATA/HORA: 14 Dez 77 - às 00:45 horas
04. DESCRIÇÃO: Corpo luminoso
05. COR: Amarela avermelhada, lampejos azulados de grande intensidade.
06. FORMA: Indefinida
07. TAMANHO APARENTE: 5 cm
08. MOVIMENTO: Trajetória reta, no sentido Noroeste/Sudeste
09. VELOCIDADE: Média (acima de 300 Km/h)
10. ALTITUDE: 3.000m (estimada)
11. DISTÂNCIA: 6.000m (estimada)
12. OBSERVADOR(ES): 1S Q AT MT FLAVIO e os Civis UBIRATAN PINON
FRIAS e Sra F.M. FREITAS COSTA
13. NOTA: Não se ouviu ruído.

CONFIDENCIAL

CONFIDENCIAL

ANEXO DO REG Nº 071

ARX. 184, p. 86/160



1-O-77/100 - BAIA DO SOL-(Sobre a I. Contas - Rio Jejutauá)

DATA/HORA - 13 Dez 77, às 23:55P

Alt.- 2.000m Dst. 3.000/4.000m Obt.-6.3 1/30seg.

Equipamento-

YASCHICA TLS ELETRO 35

Lente 400mm 1:6.3

CONFIDENCIAL

CONFIDENCIAL



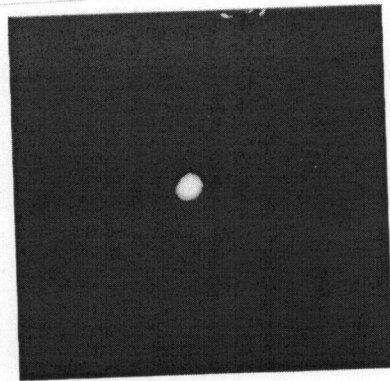
01. REG Nº 073
02. LOCAL: Baía do Sol - Mosqueiro/Pa
03. DATA/HORA: 14 Dez 77 - às 22:43 horas
04. DESCRIÇÃO: Corpo luminoso
05. COR: Amarela avermelhada
06. FORMA: Indefinida
07. TAMANHO APARENTE: 20cm
08. MOVIMENTO: Trajetória reta, no sentido Noroeste/Sudeste.
09. VELOCIDADE: Média (-500Km/h)
10. ALTITUDE: 2.500m (estimada)
11. DISTÂNCIA: 1.500m (estimada)
12. OBSERVADOR(ES): 1S Q AT MT FLAVIO e os Civis UBIRATAN PINON ' FRIAS e Sra F.M. FREITAS COSTA
13. NOTA: Emitia lampejos azulados bastante intenso e espaçados (3 a 5 segundos). Não fazia ruído.
14. ANEXO: Cópia de três fotografia.

— 000 —

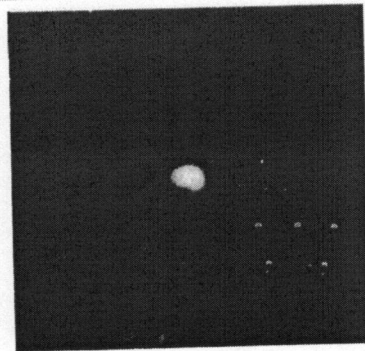
01. REG Nº 074
02. LOCAL: Rio Guajará - Município de Ananindeua/Pa
03. DATA/HORA: 14 Dez 77 - às 22:45 horas
04. DESCRIÇÃO: Corpo luminoso
05. COR: Amarela avermelhada
06. FORMA: Indefinida
07. TAMANHO APARENTE: 10cm
08. MOVIMENTO: Trajetória reta, no sentido Nordeste/Sudoeste.
09. VELOCIDADE: Variável (piques de alta velocidade)
10. ALTITUDE: 500m (estimada)
11. DISTÂNCIA: 1.000m (estimada)
12. OBSERVADOR(ES): Equipe do A2/I COMAR
13. NOTA: Efetuou várias evoluções, emitindo vez outra lampejos de grande intensidade luminosa de cor azul (solda elétrica); Não fazia ruído ou deslocamento de ar.
14. ANEXO: Cópia de uma fotografia.

CONFIDENCIAL

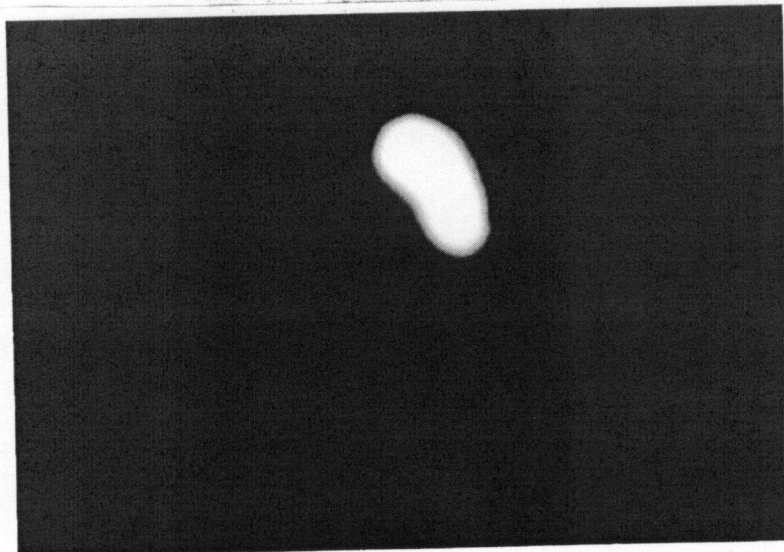
CONFIDENCIAL



1-0-77/104 BAIA DO SOL
DATA/HORA - 14 dez 77, às 22:43P
Alt.- 2.000m Dst.- 1.500m Obt.- 6.3 1/30seg.



2-0-77/104 BAIA DO SOL
DATA/HORA.- 14 Dez 77, às 22:43P
Alt.- 2.200m Dst.- 1500m Obt.- 6.3 1/30seg



3-0-77/104 - BAIA DO SOL (Amp. Max).
DATA/HORA - 14 Dez 77, às 22:43P
Alt.-2.000m Dst.- 1.500m Obt.- 6.3 1/30seg.
Equipamento-

YASCHICA TLS ELETRO 35
Lente 400mm 1:6.3

ARX. 184, p. 89/160

ANEXO DO REG Nº 074

CONFIDENCIAL



1-0-77/105 - RIO GUAJARÁ (Olaria) - (Amp. Max).

DATA/HORA - 14 Dez 77, às 22:45P

Alt.- 500m Dst.- 1.000m Obt.- 5.6 1/30seg.

Equipamento-

MINOLTA SRT 101

Lente ROKKOR ZOOM 100/200mm 1:5.6

CONFIDENCIAL

01. REG Nº 075
02. LOCAL: Rodovia PA-47 - Fazenda JEJU/PIÇARREIRA-Mun. São Domín-
03. DATA/HORA: 16 Dez 77 - às 23.50 horas
04. DESCRIÇÃO: Corpo luminoso
05. COR: Amarela clara, brilhante
06. FORMA: Indefinida
07. TAMANHO APARENTE: 2 a 3cm (à distância como uma estrela)
08. MOVIMENTO: Trajetória reta, descendo. Sentido Sudeste/Noroeste.

09. VELOCIDADE: Média (acima de 300Km/h)
10. ALTITUDE: 600m (estimada). Nivelou a 200m.
11. DISTÂNCIA: 4.000m (estimada). Mais próxima 300m.
12. OBSERVADOR(ES): Equipe do A2/I COMAR
13. NOTA: O OVNI, à distância, parecia uma estrela muito grande e brilhante, ao nivelar (300m) ficou encoberto pelo mato alto. A Equipe deslocou-se à pé para melhor observar.
14. ANEXO: Cópia de 06(seis) fotografias.

— 000 —

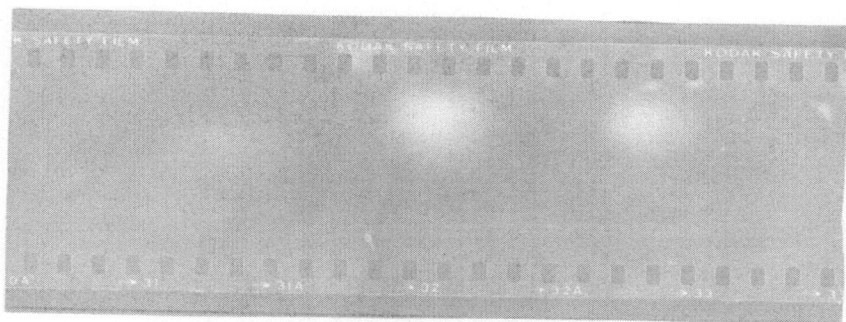
01. REG Nº 076
02. LOCAL: Rod. PA-47-Faz. JEJU/PIÇARREIRA-Mun. de São Domingos do Capim/Pa
03. DATA/HORA: 17 Dez 77 - às 00:30 horas
04. DESCRIÇÃO: Corpo luminoso
05. COR: Amarela avermelhada, com reflexos azulados.
06. FORMA: Circular (afunilada)
07. TAMANHO APARENTE: 50 cm
08. MOVIMENTO: Girando (pião) e ondulante, no sentido Noroeste/Sudeste.
09. VELOCIDADE: Variável; subida vagarosa. Acelerou aumentando na subida.
10. ALTITUDE: 400m (estimada), baixou para 70m.
11. DISTÂNCIA: 100m (estimada), quando o OVNI estava mais baixo.
12. OBSERVADOR(ES): Equipe do A2/I COMAR
13. NOTA: O OVNI mudava de cor, passando do branco azulado muito intenso para o vermelho rubro, variando sua luminosidade e velocidade. Os elementos da Equipe não observaram sua ascensão. Desapareceu por interposição de árvores.
14. ANEXO: Cópia de um croquis e 26(vinte e seis) fotografias.

CONFIDENCIAL

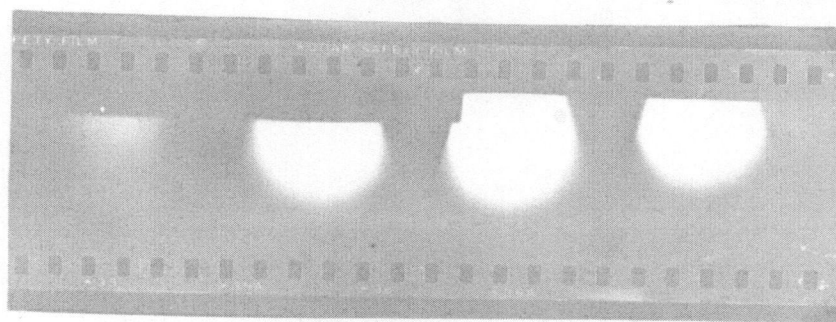
ARX. 184, p. 93/160

ANEXO 01 DO REG Nº 075

CONFIDENCIAL



DETALHE



DETALHE



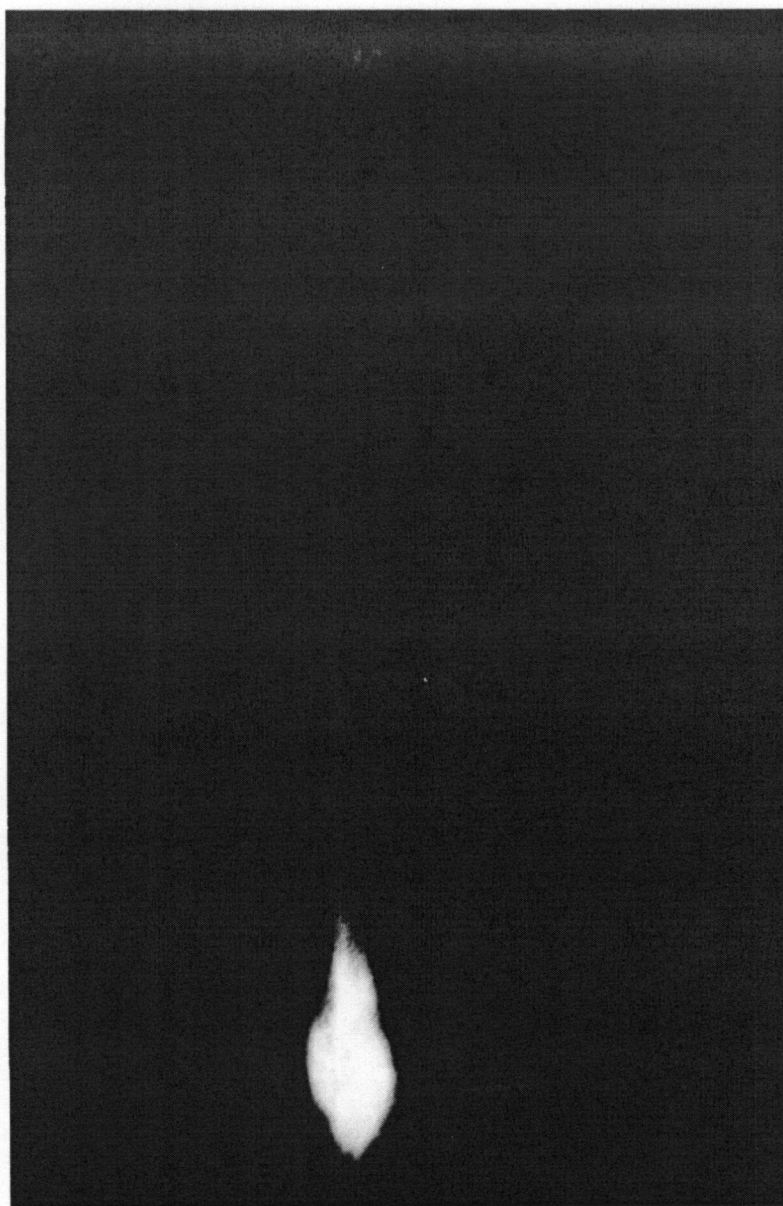
1-O-77/109 - Fazenda Jejú - SDC-Pará
ALT. - 4.000m Dst. - 2.500m Obt. 5.6 1/30seg.



CONFIDENCIAL

ARX. 184, p. 92/160

ANEXO 02 DO REG Nº 075

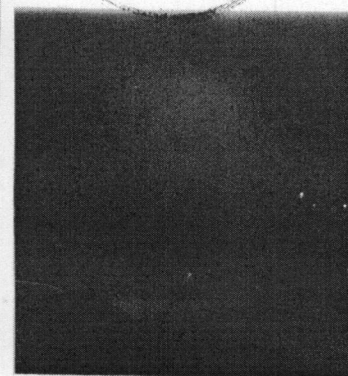
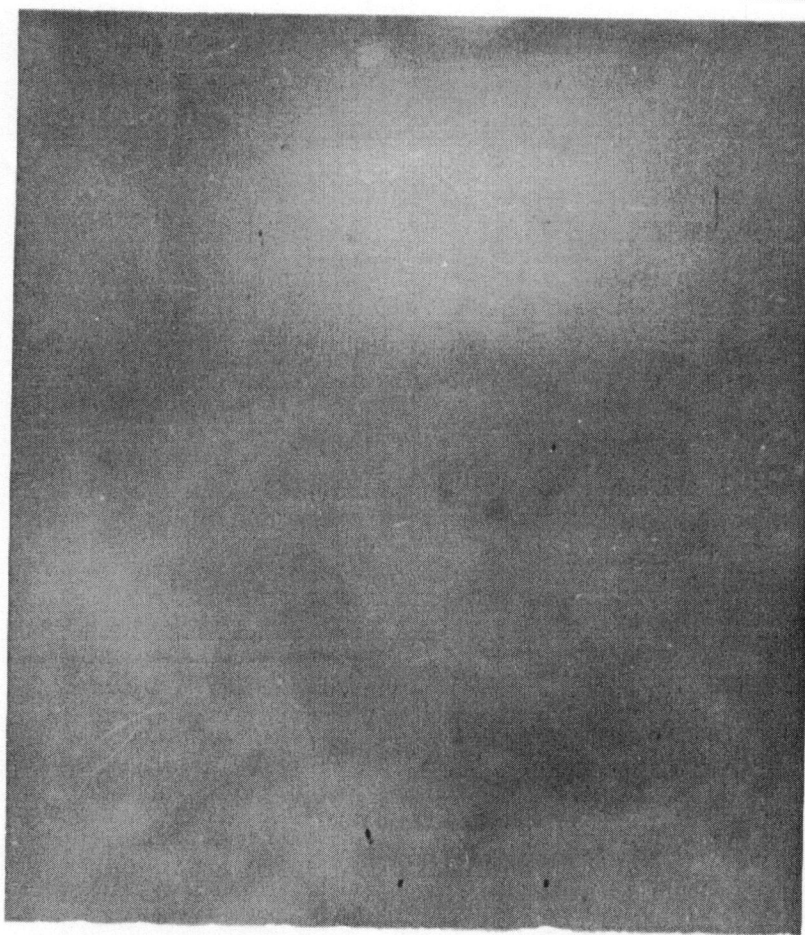


Detalhe.

3-0-77/109 - Fazenda SDC - Pará
Alt.- 2.000m Dst.- 1.000m Obt.- 5.6 1/30seg.
DATA/HORA - 16 Dez 77, às 23:50P
Equipamento-
MINOLTA SRT 101
Lente ROKKOR ZOOM 100/200mm. 1:5.6

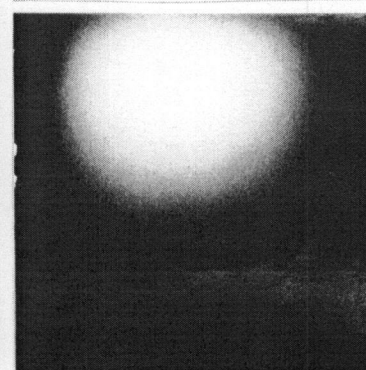
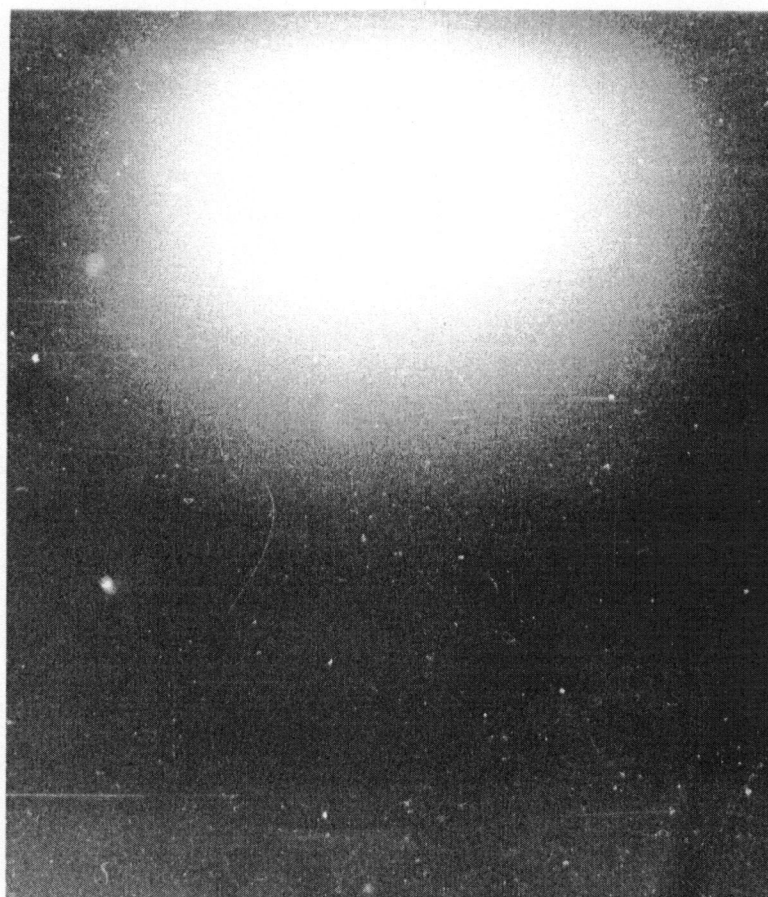
CONFIDENCIAL

ANEXO 01 DO REG Nº 076



Detalhe

4-C-77/110 - Fazenda JEJÚ - SDC - Pará
Alt.- 400m Dst.- 500m Obt.- 5.6 1/30seg.
MINOLTA SRT 101
Lente ROKKOR ZOOM 100/200mm 1:5.6

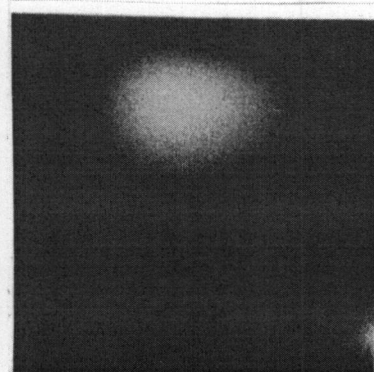
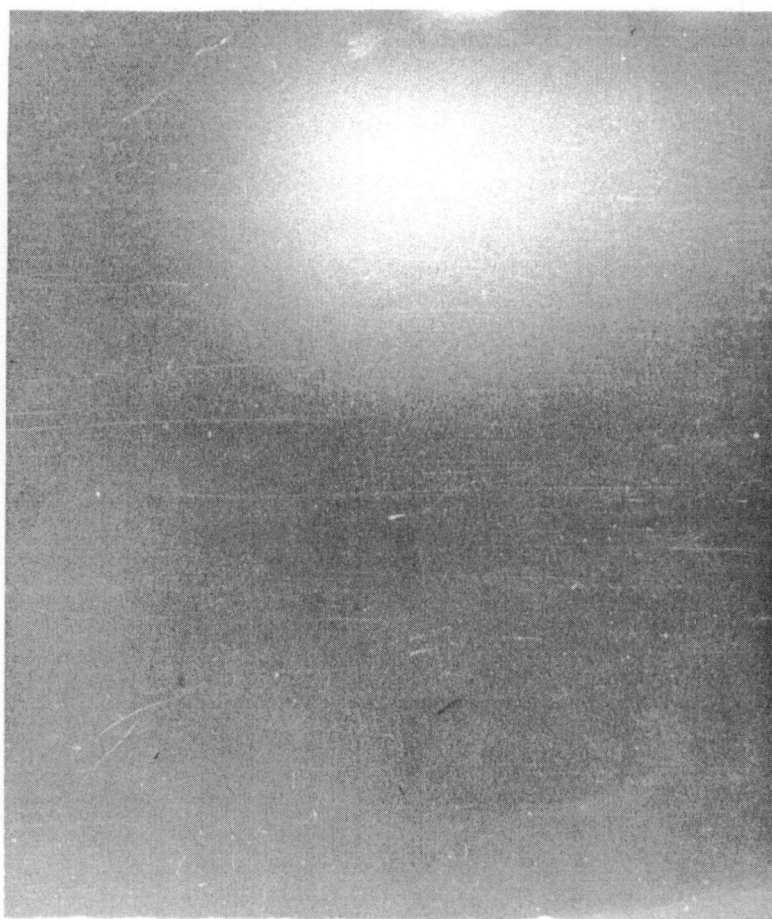


DETALHE

CONFIDENCIAL

ANEXO 02 DO REG Nº 076

Arx. 184, p. 94/160



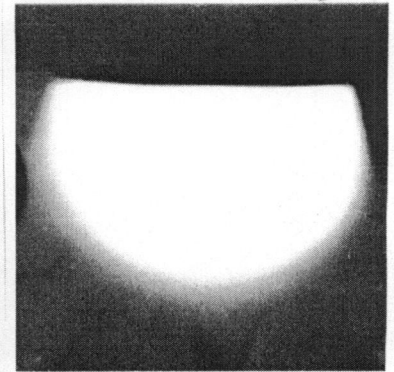
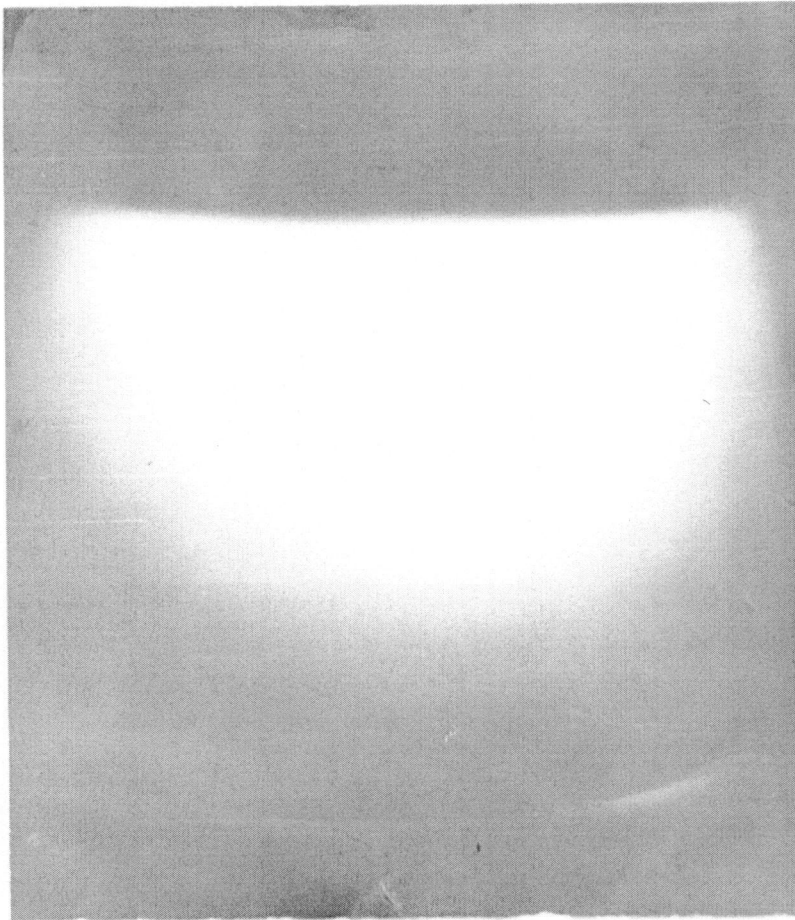
DETALHE

6-C-77/110 - Fazenda JEJÚ - SDC - Pará
Alt.- 200m Dst.- 300m Obt.- 5.6 1/30 seg.



CONFIDENCIAL

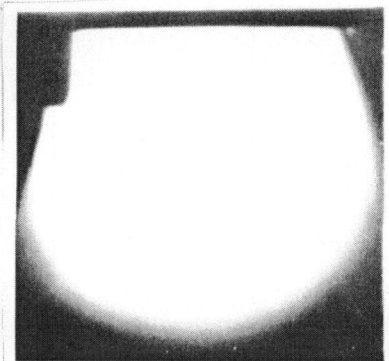
ANEXO 03 DO REG Nº 076



DETALHE

8-0-77/110 - Fazenda JÉJÚ (Piçareira)-SDC -Pará
Alt.-100m Dst.- 100m Obt.- 5.6 1/30seg.

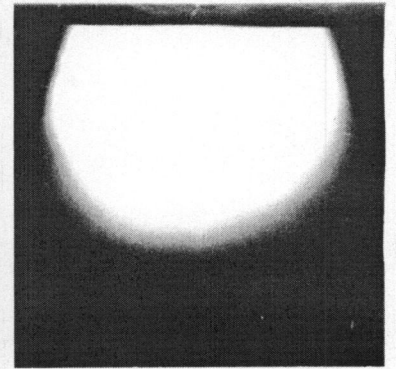
MINIUTA SRT L01 Lente ROKKOR ZOOM 100/200mm 1:5.6



DETALHE

CONFIDENCIAL

ANEXO 04 DO REG Nº 076



DETALHE

10-0-77/110 - Fazenda JEJÚ - SDC - Pará (Piçareira)

Alt.- 100m Dst.- 100m Obt.- 5.6 1/30seg.

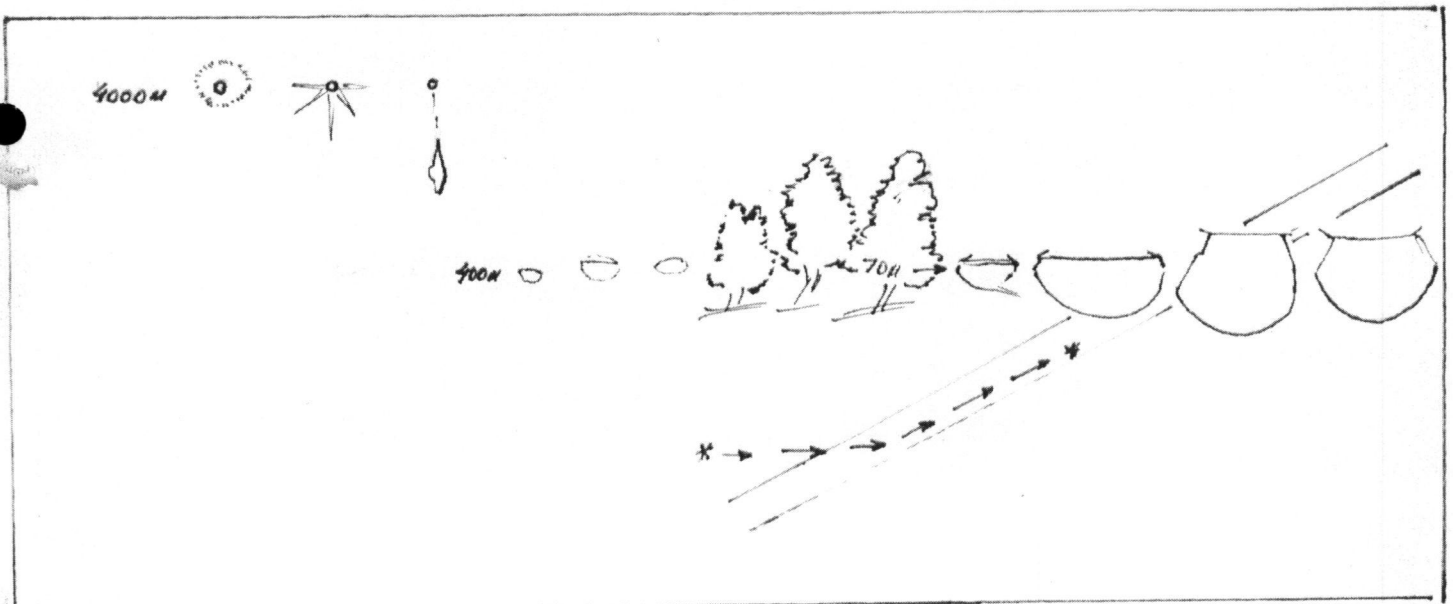


Ilustração das séries fotográficas.

CONFIDENCIAL

ANEXO 05 DO REG Nº 076

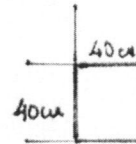


ilustração (corte) do terreno, onde possivelmente um OVNI efetuou pouso. Faz. JEJÚ - SDC - IA

1 - (FJ) sr. Expedito, área do Prov. Pouso.



2-(FJ)- Vista de outro ângulo.



3/(FJ)-Visão ampla, da área .